

Návrh Všeobecne záväzného nariadenia mesta Senec :

**Všeobecné záväzné nariadenie mesta Senec
zo dňa 17. 06. 2004 č. 9/ 2004,**

ktorým sa mení a dopĺňa VZN ONV Bratislava-vidiek z októbra 1998
a Uznesenie MsZ č. 24/93 zo dňa 17.06.1993, ktorým bola schválená záväzná časť ÚPD
mesta Senec – „Zásady regulatívov rozvoja mesta Senec“, ktorým sa vyhlasuje záväzná časť
územného plánu mesta Senec.

Mestské zastupiteľstvo mesta Senec sa uznieslo na tomto všeobecne záväznom nariadení :

Článok I

VZN ONV Bratislava-vidiek z októbra 1998 a Uznesenie MSZ č. 24/93 zo dňa 17.06.1993
sa dopĺňa takto :

1./ Záväzná textová časť územného plánu mesta Senec v časti Funkčné využitie územia
sa mení a dopĺňa takto :

a/ mení a dopĺňa sa tabuľka v časti funkčné využitie územia – intravilán

Zmeny a doplnky funkčného využitia územia v zastavanom území – intravilán /ZÚO/:

Lok.č.	Názov lokality	Jestv. funkč.v.	Záväzná časť ÚPN Zmena funkč. v.	Smerná časť Poznámka
1.	Slnčné jazerá Sever	doprava, dopravné zariadenia	rekreačné zariadenia v dopravnej zóne	zmena funkčného využitia

b/ dopĺňa sa tabuľka v časti funkčné využitie územia – extravilán

Zmeny a doplnky funkčného využitia územia v nezastavanom území – extravilán :

Záväzná časť ÚPN Lok.č.	Názov lokality	Smerná časť Jestv. funkč.v.	Zmena funkč. v.	Poznámka
2/1	Profinex, B.B.	bez funkč. využitia	logistické centrum	EIA
2/2	Profinex, B.B.	bez funkč. využitia	logistické centrum.	EIA
2/3	Profinex, B.B.	bez funkč. využitia	logistické centrum	EIA
3.	PaJ T.Teplice	bez funkč. využitia	bývanie služby a dr. prev.	ÚPP-UŠ
4.	AGRO Senec	bez funkč. využitia	bývanie služby a dr. prev.	ÚPP-UŠ
5.	Bednaričova a spol.	bez funkč. využitia	bývanie služby a dr. prev.	ÚPP-UŠ
6.	Olas a spol.	bez funkč. využitia	priemysel	EIA
7.	SNN, s.r.o., BA	bez funkč. využitia	zmiešané územie rekr., šport, vybavenosť, ubyt. služby	-
8.	IPEC, BA	bez funkč. využitia	logistické centrum	EIA
9/1	BILLA, BA	bez funkč. využitia	logistické centrum	EIA
9/2	BILLA, BA	bez funkč. využitia	logistické centrum	EIA
9/3	BILLA, BA	bez funkč. využitia	logistické centrum	EIA

Poznámka :

- V smernej časti ÚPNO sa stanovujú nasledovné podmienky :
- ÚPP-UŠ – Vypracovanie Urbanistickej štúdie /UŠ/ ako územnoplánovacieho podkladu /UPP/ na spodrobnenie alebo overenie funkčného využitia územia
 - EIA - Posudzovanie vplyvov na životné prostredie /EIA/ - zisťovacie konanie

- 2./ Závazná grafická časť územného plánu mesta Senec v časti „Zásady regulatívov rozvoja mesta Senec“ sa dopĺňa takto :
Dokumentácia „Zmeny a doplnky funkčného využitia plôch“ č. 1/2004 /lokality č. 1-9/ tvorí neoddeliteľnú časť /prílohu/ platnej územnoplánovacej dokumentácie, ktorou sa v zmysle ods. 1 mení a dopĺňa funkčné využitie plôch.
- 3./ Predmetom zmien a doplnkov č. 1/2004 podľa odsekov 1 a 2 je územie v rozsahu podľa zakreslenia v prílohe /dokumentácii/.

Článok II

Zmeny a doplnky územného plánu mesta Senec podľa tohoto nariadenia sú uložené a možno do nich nahliadnuť na Mestskom úrade v Senci a na Krajskom stavebnom úrade v Bratislave.

Článok III

Toto všeobecne záväzné nariadenie nadobúda účinnosť dňa 2. júla 2004.

Ing. Karol Kvál
primátor mesta



Príloha : Grafická časť „Zmeny a doplnky č. 1/2004“

**Výpis z uznesenia Mestského zastupiteľstva v Senci
zo dňa 17. júna 2004**

Uznesenie MsZ č. 67/2004

- A. Mestské zastupiteľstvo po prerokovaní materiálu, berie na vedomie stanovisko Krajského stavebného úradu v Bratislave, č.j. A/632/2004-MEP zo dňa 17.05.2004 v zmysle § 25 stavebného zákona k Návrhu na **Zmeny a doplnky č. 1/2004** územnoplánovacej dokumentácie mesta Senec
ÚZEMNÝ PLÁN MESTA SENEK – Zmeny a doplnky č. 1/2004
v lokalitách : intravilán : lokality č.: 1,
extravilán : lokality č.: 2/1, 2/2, 2/3. 3, 4,5, 6, 7, 8, 9/1, 9/2 a 9/3
- B. MsZ schvaľuje :
1. Zmeny a doplnky č. 1/2004 územnoplánovacej dokumentácie mesta Senec
ÚZEMNÝ PLÁN MESTA SENEK – Zmeny a doplnky č. 1/2004
v lokalitách : intravilán : lokality č. : 1.
extravilán : lokality č.: 2/1, 2/2, 2/3. 3, 4, 5, 6, 7, 8, 9/1, 9/2 a 9/3
2. Výrok schvaľujúceho orgánu k pripomienkam a námietkam uplatneným pri prerokovaní k Návrhu Zmien a doplnkov č. 1/2004 územnoplánovacej dokumentácie mesta Senec
ÚZEMNÝ PLÁN MESTA SENEK – Zmeny a doplnky č.1/2004
3. Všeobecne záväzné nariadenie Mesta Senec č. 9/2004 zo dňa 17.06.2004, ktorým sa mení a dopĺňa VZN ONV Bratislava-vidiek z októbra 1998 a Uznesenie MSZ č. 24/93 zo dňa 17.06.1993, ktorým bola schválená záväzná časť ÚPD mesta Senec – „Zásady regulatívov rozvoja mesta Senec“, ktorým sa vyhlasuje záväzná časť územného plánu mesta Senec.
- C. MsZ ukladá odd. územného plánovania a rozvoja mesta premietnuť Zmeny a doplnky č. 1/2004 do územného plánu mesta Senec.

Z : Ing.arch. Igor Križko T : 30.07.2004

Za: 10, proti: 0, zdržal sa: 3, neprítomní: 6

Ing. Karol Kvál
primátor mesta



za správnosť:
Lucia Balážová

SENEC

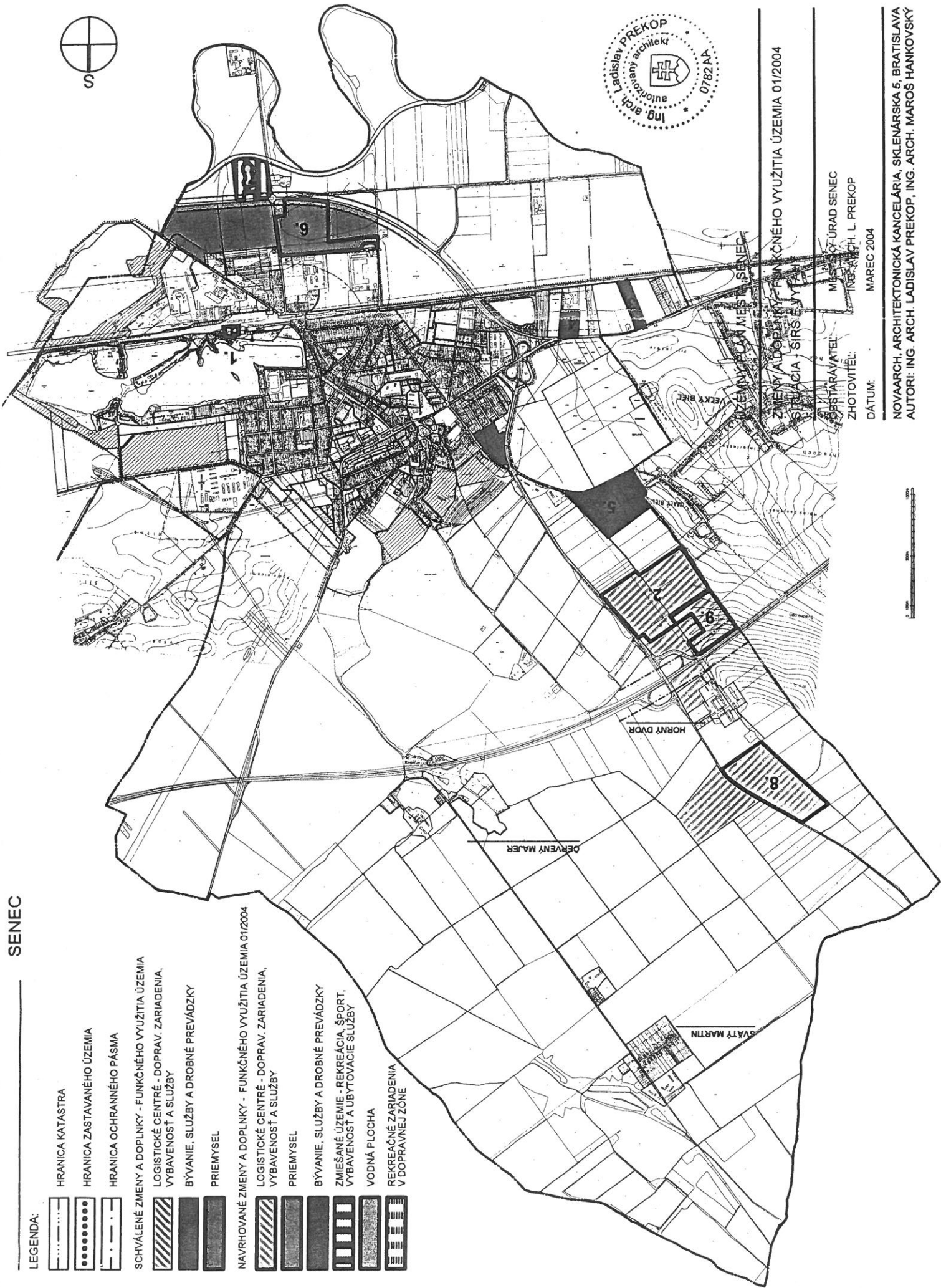
LEGENDA:

-  HRANICA KATASTRA
-  HRANICA ZASTAVANÉHO ÚZEMIA
-  HRANICA OCHRANNÉHO PÁSMA

-  SCHVÁLENÉ ZMENY A DOPLNKY - FUNKČNÉHO VYUŽITIA ÚZEMIA
-  LOGISTICKÉ CENTRÉ - DOPRAV. ZARIADENIA, VYBAVENOSŤ A SLUŽBY
-  BÝVANIE, SLUŽBY A DROBNÉ PREVÁDZKY
-  PRIEMYSEL

-  NAVRHOVANÉ ZMENY A DOPLNKY - FUNKČNÉHO VYUŽITIA ÚZEMIA 01/2004
-  LOGISTICKÉ CENTRÉ - DOPRAV. ZARIADENIA, VYBAVENOSŤ A SLUŽBY
-  PRIEMYSEL

-  BÝVANIE, SLUŽBY A DROBNÉ PREVÁDZKY
-  ZMIEŠANÉ ÚZEMIE - REKREÁCIA, ŠPORT, VYBAVENOSŤ A UBYTOVACIE SLUŽBY
-  VODNÁ PLOCHA
-  REKREAČNÉ ZARIADENIA V DOPRAVNEJ ZÓNE

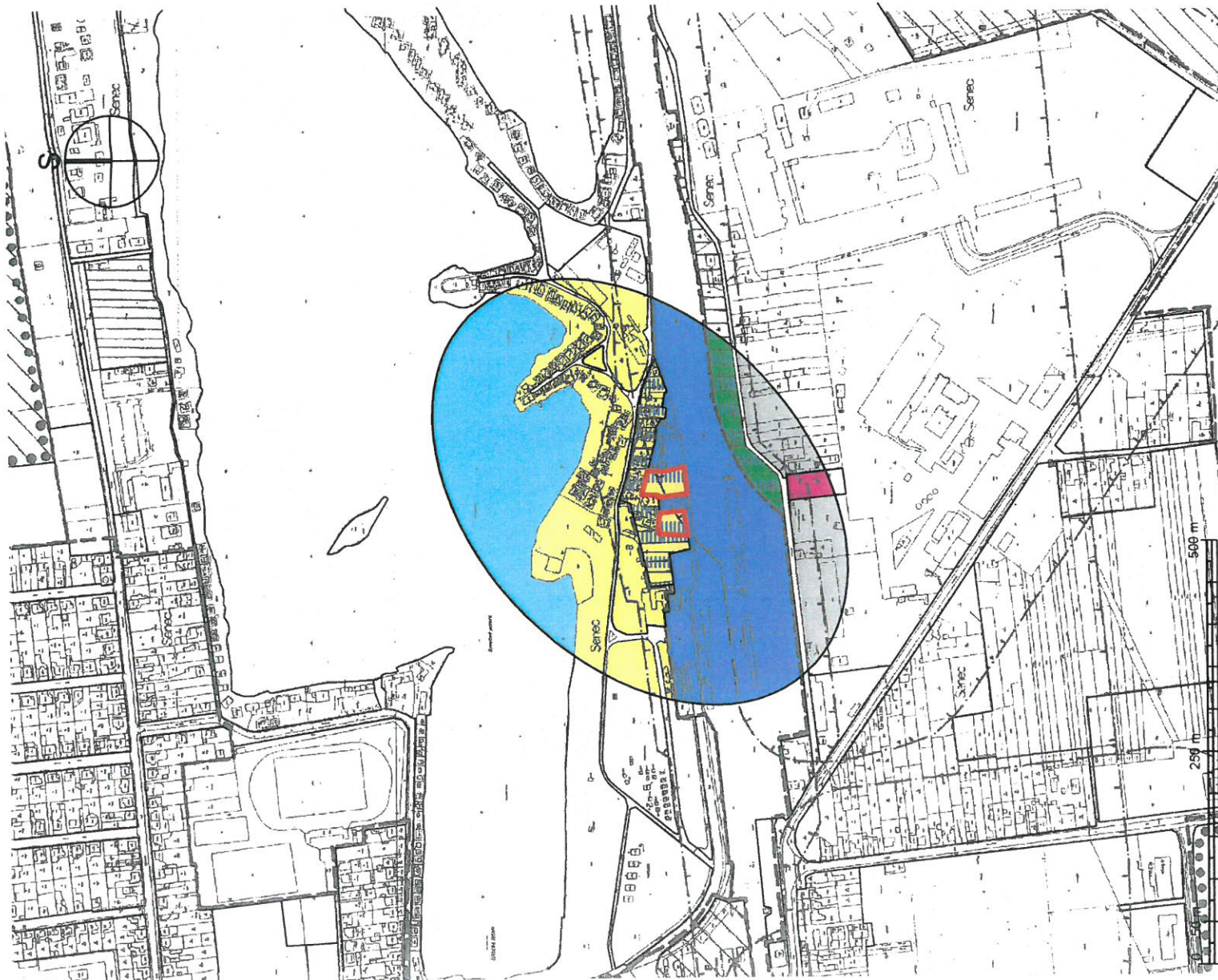


ZMENY A DOPLNKY FUNKČNÉHO VYUŽITIA ÚZEMIA 01/2004
SITUÁCIA - SIRSE VÝTAH







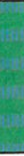





MESTSKÝ ÚRAD SENEC
ING. ARCH. L. PREKOP
ZHOTOVITEL:
DÁTUM: MAREC 2004

NOVAARCH, ARCHITEKTONICKÁ KANCELÁRIA, SKLENÁRSKA 5, BRATISLAVA
AUTORI: ING. ARCH. LADISLAV PREKOP, ING. ARCH. MAROŠ HANKOVSKÝ

SENEC



LEGENDA:

	HRANICA KATASTRA
	HRANICA ZASTAVANÉHO ÚZEMIA
	HRANICA OCHRANNÉHO PÁSMA
SÚČASNÉ FUNKČNÉ VYUŽITIE	
	ŠPORT, REKREÁCIA
	REKREAČNÉ ZARIADENIA V DOPRAVNEJ ZÓNE
	VODNÁ PLOCHA
	ZÁHRADKY V ÚZEMÍ ŽELEZNICE
	DOPRAVA, DOPRAVNÉ ZARIADENIA
	PRÍEMYSEL
	VYBAVENOSŤ, SLUŽBY
NAVROVANÉ FUNKČNÉ VYUŽITIE	
	REKREAČNÉ ZARIADENIA V DOPRAVNEJ ZÓNE
	ZÁUJMOVÉ ÚZEMIE

OZN.

P.Č.

VÝMERA

1. 2625 / 1 - časť 2500 M2 (CELK. 5270 M2)



1.b

ÚZEMNÝ PLÁN MESTA SENEC - ZAST. ÚZEMIE

ZMENY A DOPLNKY - FUNKČNÉHO VYUŽITIA ÚZEMIA 01/2004

SITUÁCIA - NAVRHOVANÝ STAV / LOKALITA Č. 1 M 1 : 5 000

OBSTARÁVATEL: MESTSKÝ ÚRAD SENEC

ZHOTOVITEL: ING. ARCH. L. PREKOP

DÁTUM: MAREC 2004

NOVAARCH, ARCHITEKTONICKÁ KANCELÁRIA, SKLENÁRSKA 5, BRATISLAVA
 AUTORI: ING. ARCH. LADISLAV PREKOP, ING. ARCH. MAROŠ HANKOVSKÝ

LEGENDA:

-  HRANICA KATASTRA
-  HRANICA INTRAVILÁNU
-  NAVROVANÁ VYSOKORÝCHLOSTNÁ TRÁŤ VTR
-  HRANICA OCHRANNÉHO PÁSMA

SÚČASNÉ FUNKČNÉ VYUŽITIE

-  POLNOHOSPODÁRSKA PÓDA
-  LOGISTICKÉ CENTRÁ - DOPRAV. ZARIADENIA, VYBAVENOSŤ A SLUŽBY

NAVROVANÉ FUNKČNÉ VYUŽITIE

-  LOGISTICKÉ CENTRÁ - DOPRAV. ZARIADENIA, VYBAVENOSŤ A SLUŽBY
-  ZÁUJMOVÉ ÚZEMIE (MIMO ZASTAVANÉHO ÚZEMIA)

OZN.	P.Č.	VÝMERA	BPEJ
2/1	5253/2	21,611 M2	165.02
	5253/4	3,340 M2	165.02
2/2	5551	141,479 M2	165.02
2/3	5545/1	75,100 M2	165.02
	5546	83,553 M2	165.02



2.b

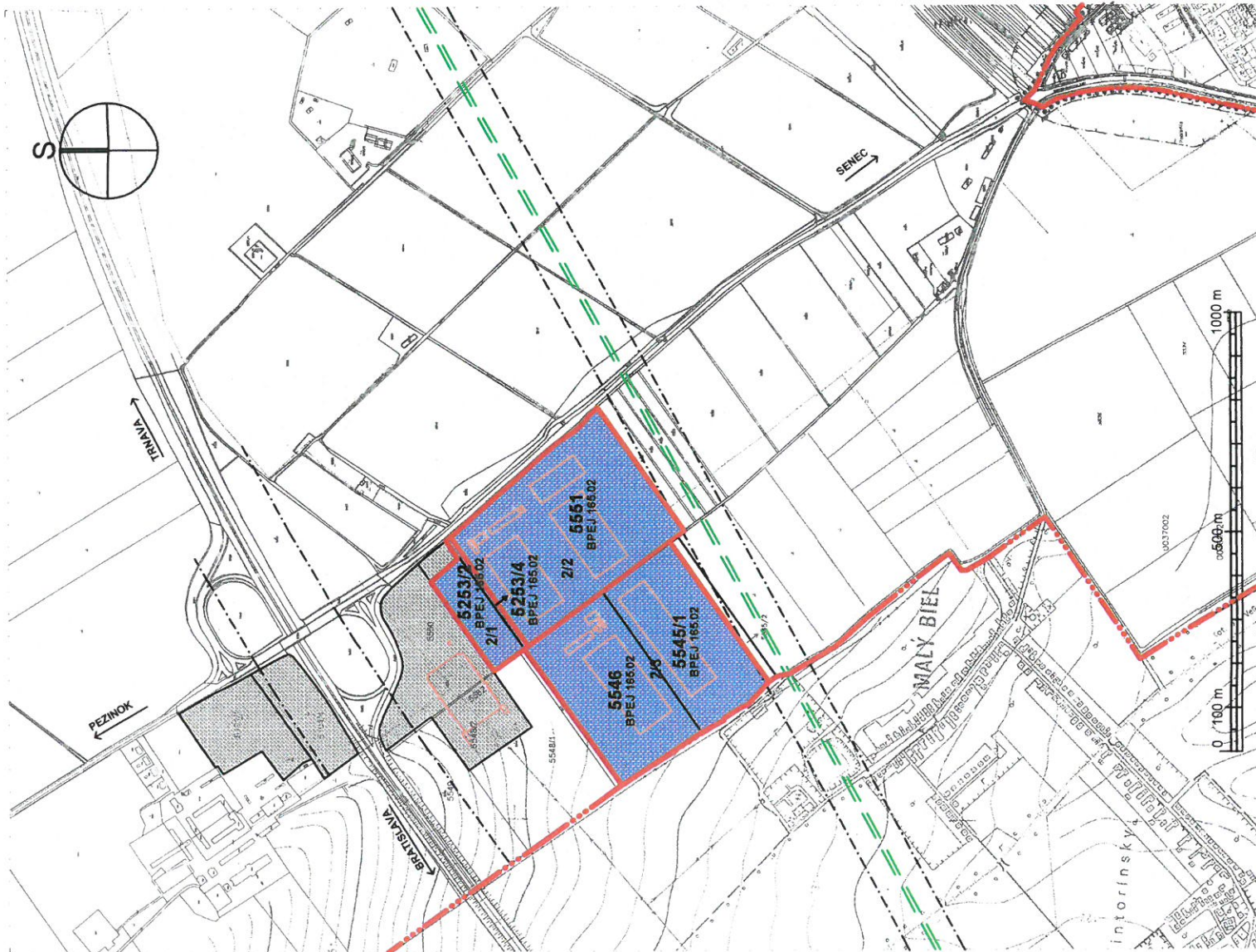
ÚZEMNÝ PLÁN MESTA SENEK - NEZAST. ÚZEMIE

ZMENY A DOPLNKY - FUNKČNÉHO VYUŽITIA ÚZEMIA 01/2004

SITUÁCIA - NAVROVANÝ STAV / LOKALITA Č. 2 M 1 : 10 000

OBSTARÁVATEL: MESTSKÝ ÚRAD SENEK
 ZHOTOVITEL: ING. ARCH. L. PREKOP
 DÁTUM: MAREC 2004

NOVAARCH, ARCHITEKTONICKÁ KANCELÁRIA, SKLENÁRSKA 5, BRATISLAVA
 AUTORI: ING. ARCH. LADISLAV PREKOP, ING. ARCH. MAROŠ HANKOVSKÝ



SENEC

LEGENDA:



SÚČASNÉ FUNKČNÉ VYUŽITIE



NAVROVANÉ FUNKČNÉ VYUŽITIE



OZN. P.Č. VÝMERA

3. 5389 / 54 31.000 M2

VYDANÝ SÚHLAS NA TRVALÉ VYŇATIE Z PPF (§ 7 zák. č. 307/1992 Zb)



3.b

ÚZEMNÝ PLÁN MESTA SENEK - NEZAST. ÚZEMIE

ZMENY A DOPLNKY - FUNKČNÉHO VYUŽITIA ÚZEMIA 01/2004

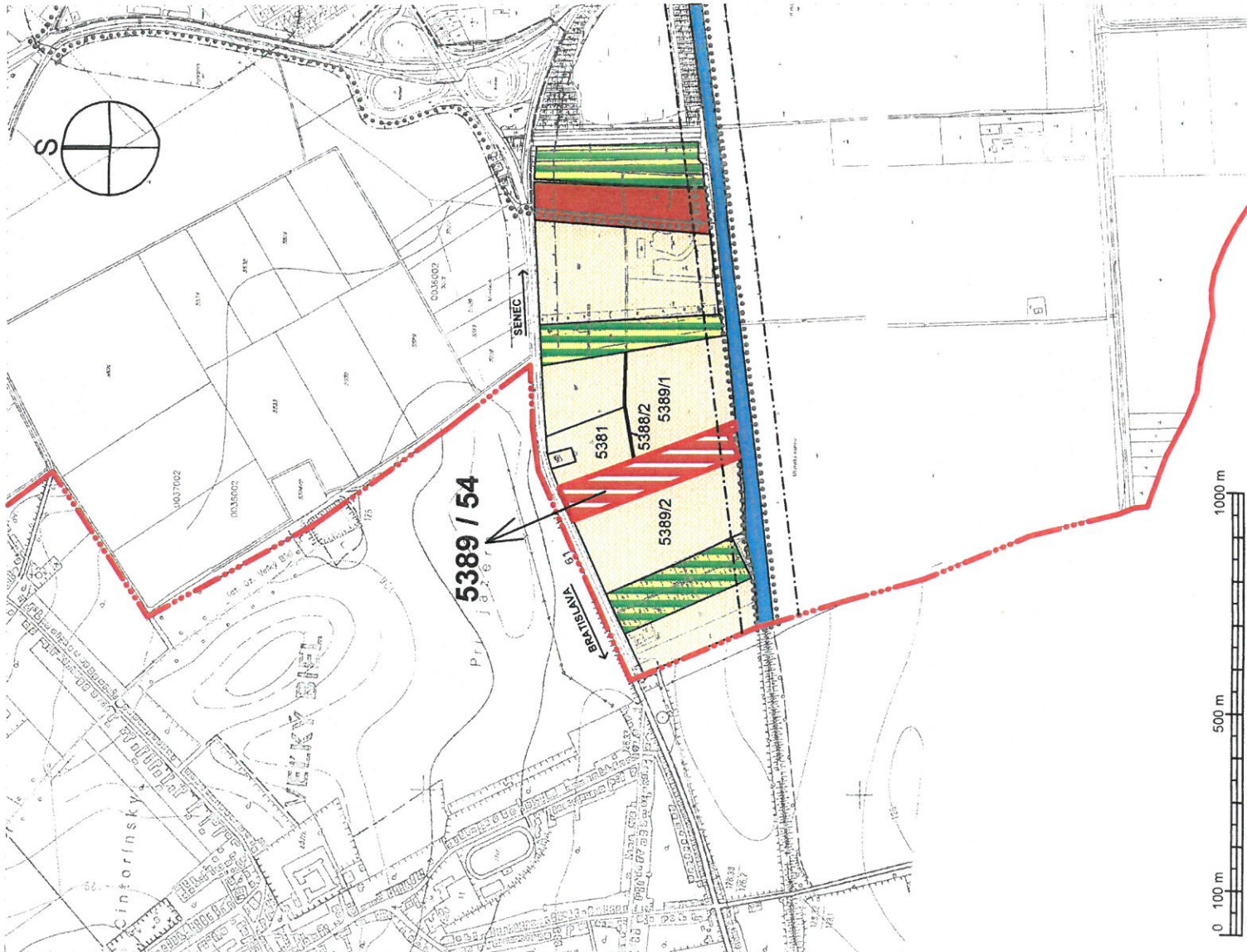
SITUÁCIA - NAVROVANÝ STAV / LOKALITA Č. 3 M 1 : 10 000

OBSTARÁVATEL: MESTSKÝ ÚRAD SENEK

ZHOTOVITEL: ING. ARCH. L. PREKOP

DÁTUM: MAREC 2004

NOVAARCH, ARCHITEKTONICKÁ KANCELÁRIA, SKLENÁRSKA 5, BRATISLAVA
AUTORI: ING. ARCH. LADISLAV PREKOP, ING. ARCH. MAROŠ HANKOVSKÝ



SENEC

LEGENDA:



SÚČASNÉ FUNKČNÉ VYUŽITIE



NAVROVANÉ FUNKČNÉ VYUŽITIE



OZN.	P.Č.	VÝMERA	BPEJ
4.	5385 / 27	26.915 M2	ORNÁ PÓDA - 03201
	5388 / 3	535 M2	ORNÁ PÓDA - 03201
	5386	124 M2	ZAST. PLOCHA
	5387	961 M2	ZAST. PLOCHA
	5397	2.160 M2	ZAST. PLOCHA

LOKALITA 4. CELKOM: 30.695 M2

4.b

ÚZEMNÝ PLÁN MESTA SENEČ - NEZAST. ÚZEMIE

ZMENY A DOPLNKY - FUNKČNÉHO VYUŽITIA ÚZEMIA 01/2004

SITUÁCIA - NAVRHOVANÝ STAV / LOKALITA Č. 4 M 1 : 10 000

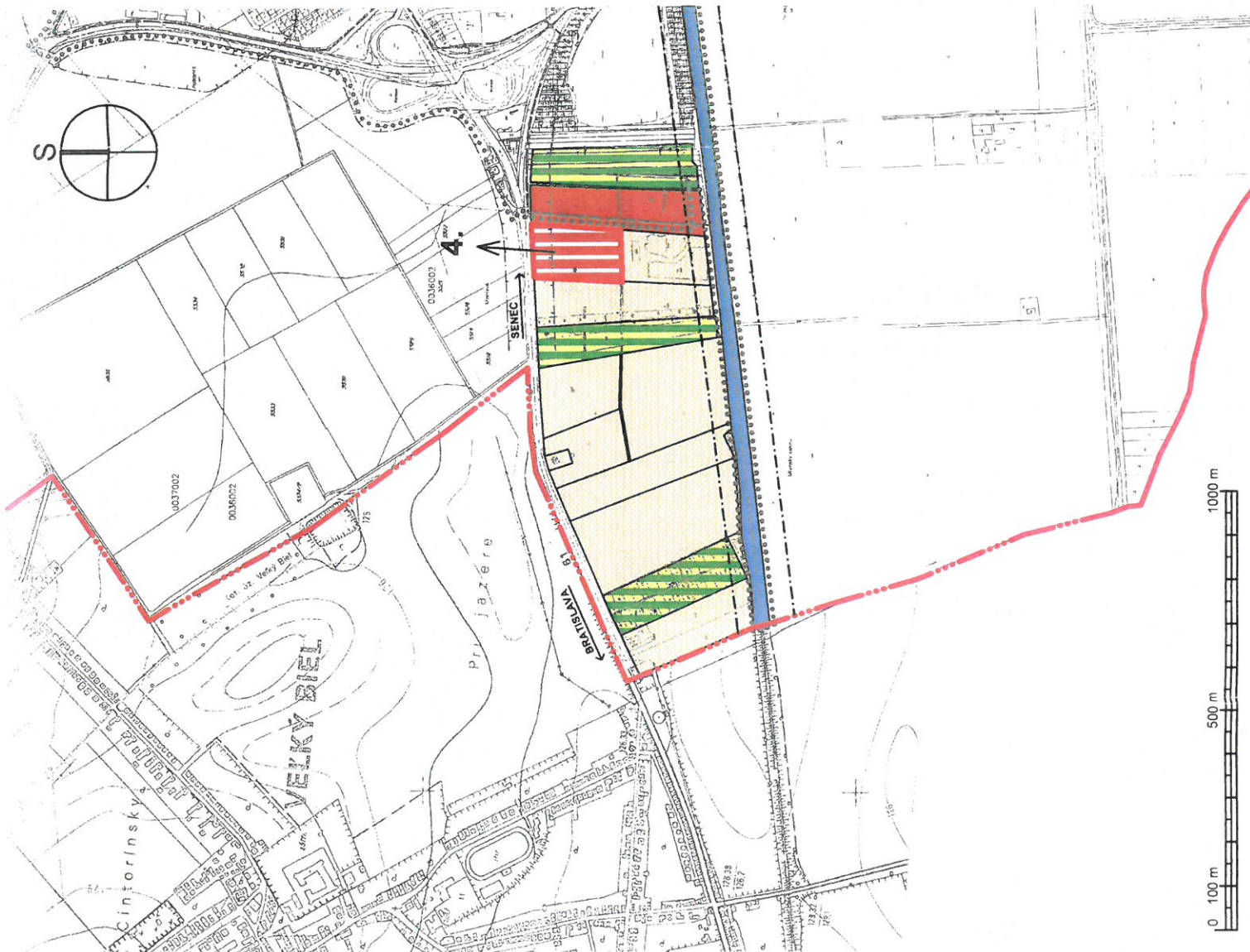


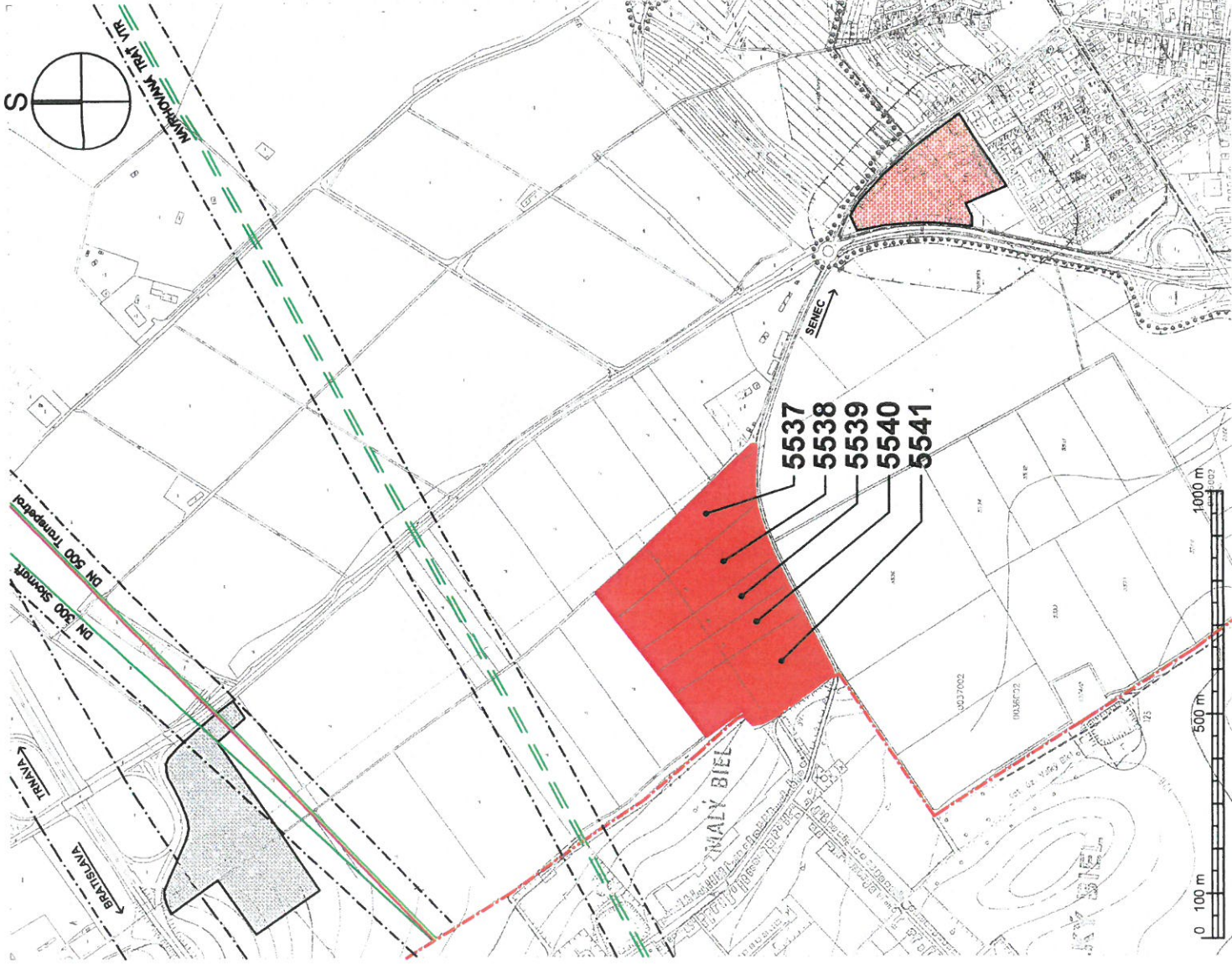
OBSTARÁVATEL: MESTSKÝ ÚRAD SENEČ

ZHOTOVITEL: ING. ARCH. L. PREKOP

DÁTUM: MAREC 2004

NOVAARCH, ARCHITEKTONICKÁ KANCELÁRIA, SKLENÁRSKA 5, BRATISLAVA
 AUTORI: ING. ARCH. LADISLAV PREKOP, ING. ARCH. MAROŠ HANKOVSKÝ





LEGENDA:

-  HRANICA KATASTRA
-  HRANICA ZASTAVANÉHO ÚZEMIA
-  HRANICA OCHRANNÉHO PÁSMA

SÚČASNÉ FUNKČNÉ VYUŽITIE

-  BÝVANIE, SLUŽBY A DROBNÉ PREVÁDZKY
-  LOGISTICKÉ CENTRÁ - DOPRAV. ZARIADENIA, VYBAVENOSŤ A SLUŽBY,
-  POLNOHOSPODÁRSKA PÓDA

NAVROVANÉ FUNKČNÉ VYUŽITIE

-  BÝVANIE, SLUŽBY A DROBNÉ PREVÁDZKY
-  ZÁUJMOVÉ ÚZEMIE (MIMO ZASTAVANÉHO ÚZEMIA)

OZN.	P.Č.	VÝMERA	BPEJ
5.	5537	38.850 M2	0038202 /038.01/
	5538	38.851 M2	0038202 /038.01/
	5539	22.311 M2	0038202 /038.01/
	5540	22.309 M2	0038202 /038.01/
	5541	44.618 M2	0038202 /038.01/
spolu:		166.639 M2	adislav PREKOP



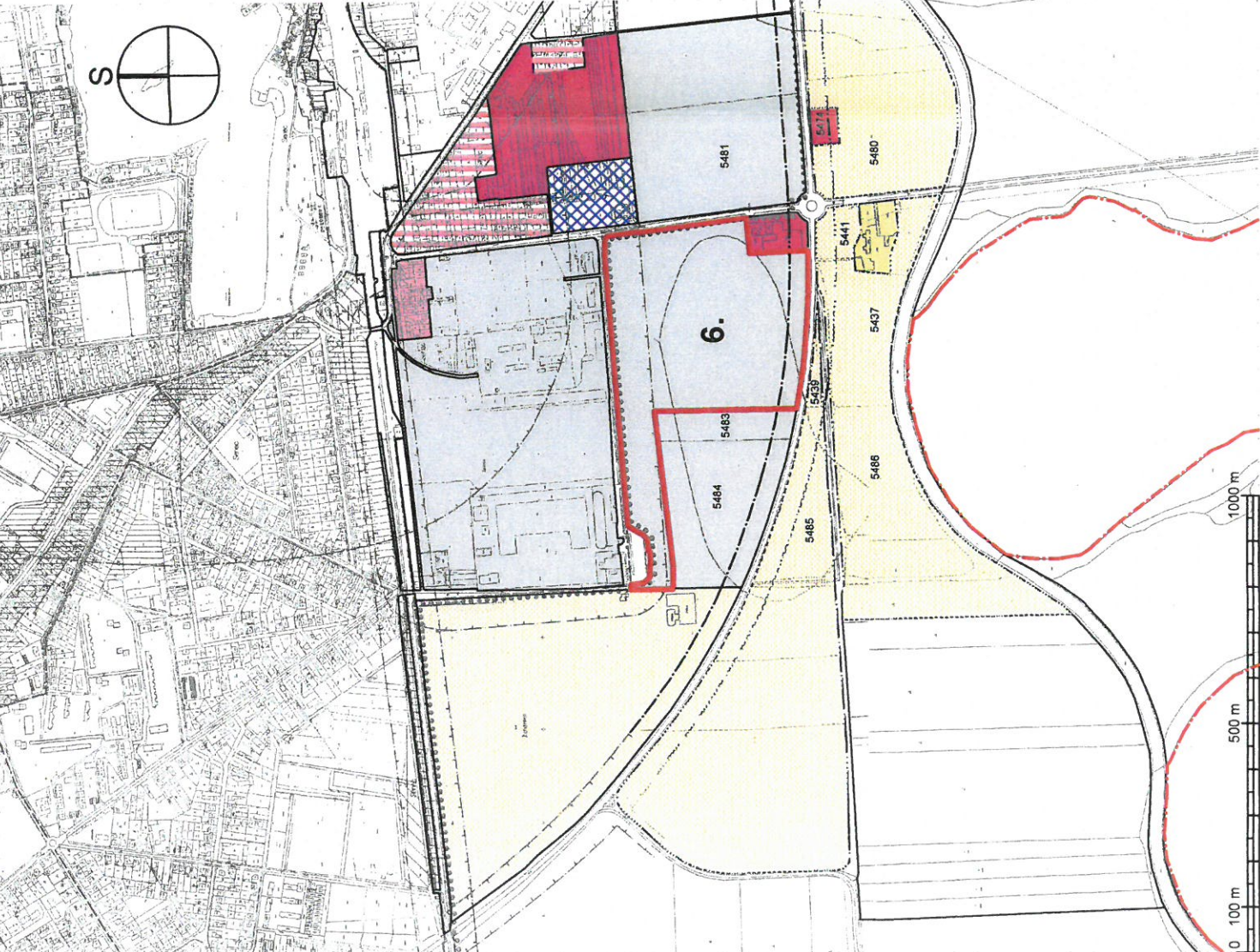
5.b

ÚZEMNÝ PLÁN MESTA SENEC - NEZAST. ÚZEMIE

ZMENY A DOPLNKY - FUNKČNÉHO VYUŽITIA ÚZEMIA 01/2004
 SITUÁCIA - NAVROVANÝ STAV / LOKALITA Č. 5 M 1 : 10 000

OBSTARÁVATEL: MESTSKÝ ÚRAD SENEC
 ZHOTOVITEL: ING. ARCH. L. PREKOP
 DÁTUM: MAREC 2004

NOVAARCH, ARCHITEKTONICKÁ KANCELÁRIA, SKLENÁRSKA 5, BRATISLAVA
 AUTORI: ING. ARCH. LADISLAV PREKOP, ING. ARCH. MAROŠ HANKOVSKÝ



SENEC

LEGENDA:

- HRANICA KATASTRA
- HRANICA ZASTAVANÉHO ÚZEMIA
- HRANICA OCHRANNÉHO PÁSMA ŠT. KOMUNIKÁCIE I. TRIEDY

SÚČASNÉ FUNKČNÉ VYUŽITIE

- POLNOHOSPODÁRSKA PÓDA
- POLNOHOSP. ZARIADENIA
- PRIEMYSEL
- VYBAVENOSŤ, SLUŽBY
- INDIVIDUÁLNA BYT. VÝST. A DROBNÉ PREVÁDZKY
- OBNOVA A REKONŠTRUKCIA - BÝVANIE, SLUŽBY A DROBNÉ PREVÁDZKY
- VODOHOSPODÁRSKE ZARIADENIA

NAVROVANÉ FUNKČNÉ VYUŽITIE

- PRIEMYSEL
- ZÁUJMOVÉ ÚZEMIE (MIMO ZASTAVANÉHO ÚZEMIA)

OZN.	P.Č.	VÝMERA	BPEJ
6.	4579/3 (1123 - P.Č. REG. E)	129.612 M2	032.01
	4579/1-13 (981/2 AŽ 1118 ČASŤ P.Č. REG. E)	51.904 M2	032.01
	4580/3 (1123 - P.Č. REG. E)	52 M2	ZAST.PL
	4583/1 (1123 - P.Č. REG. E)	489 M2	032.01
	4583/3 (1123 - P.Č. REG. E)	65 M2	032.01
	4584/2 (1123 - P.Č. REG. E)	27 M2	ZAST.PL
	4585/6 (1123 - P.Č. REG. E)	851 M2	ZAST.PL
LOKALITA Č.6 - VÝMERA CELKOM:		183.000 M2	

6.b

ÚZEMNÝ PLÁN MESTA SENEC - NEZAST. ÚZEMIE

ZMENY A DOPLNKY - FUNKČNÉHO VYUŽITIA ÚZEMIA 01/2004

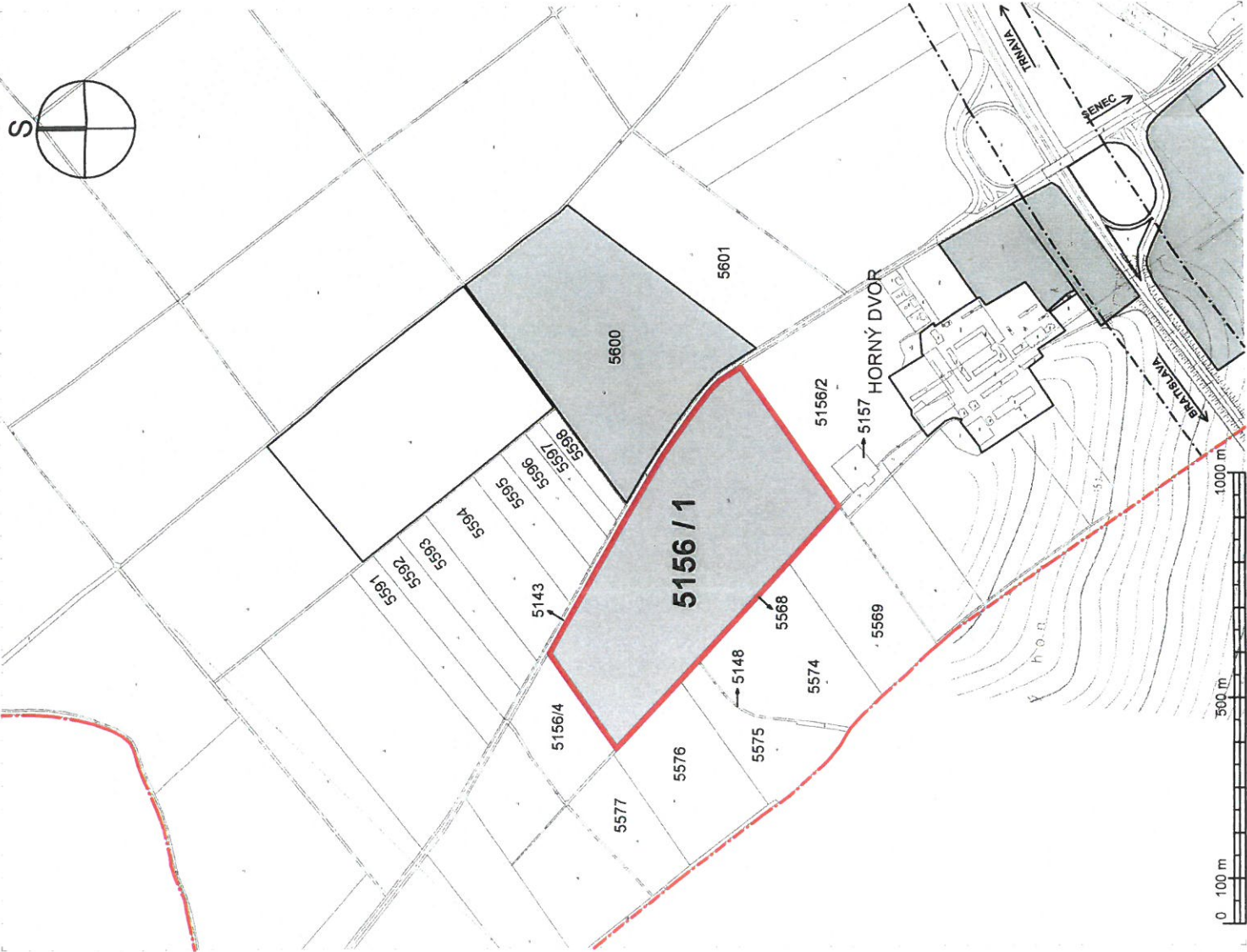
SITUÁCIA - NAVRHOVANÝ STAV / LOKALITA Č. 6 M 1 : 10 000

OBSTARÁVATEL: MESTSKÝ ÚRAD SENEC

ZHOTOVITEL: ING. ARCH. L. PREKOP

DÁTUM: MAREC 2004

NOVAARCH, ARCHITEKTONICKÁ KANCELÁRIA, SKLENÁRSKA 5, BRATISLAVA
 AUTORI: ING. ARCH. LADISLAV PREKOP, ING. ARCH. MAROŠ HANKOVSKÝ



SENEC

LEGENDA:

-  HRANICA KATASTRA
-  HRANICA OCHRANNÉHO PÁSMA

SÚČASNÉ FUNKČNÉ VYUŽITIE

-  POĽNOHOSPODÁRSKA PÓDA
-  LOGISTICKÉ CENTRÁ - DOPRAV. ZARIADENIA, VYBAVENOSŤ A SLUŽBY

NAVROVANÉ FUNKČNÉ VYUŽITIE

-  LOGISTICKÉ CENTRÁ - DOPRAV. ZARIADENIA, VYBAVENOSŤ A SLUŽBY

 ZÁUJMOVÉ ÚZEMIE (MIMO ZASTAVANÉHO ÚZEMIA)

OZN.	P.Č.	VÝMERA	BPEJ
8.	5156/1	242.485 M2	03701



8.b

ÚZEMNÝ PLÁN MESTA SENEC - NEZAST. ÚZEMIE

ZMENY A DOPLNKY - FUNKČNÉHO VYUŽITIA ÚZEMIA 01/2004

SITUÁCIA - NAVRHOVANÝ STAV / LOKALITA Č. 8 M 1 : 10 000

OBSTARÁVATEĽ: MESTSKÝ ÚRAD SENEC
 ZHOTOVITEĽ: ING. ARCH. L. PREKOP
 DÁTUM: MAREC 2004

NOVAARCH, ARCHITEKTONICKÁ KANCELÁRIA, SKLENÁRSKA 5, BRATISLAVA
 AUTORI: ING. ARCH. LADISLAV PREKOP, ING. ARCH. MAROŠ HANKOVSKÝ

SENEC

LEGENDA:



SÚČASNÉ FUNKČNÉ VYUŽITIE



NAVROVANÉ FUNKČNÉ VYUŽITIE



OZN.	P.Č.	VÝMERA	BPEJ
9/1	5548 / 4	4.877 M2	03701
9/2	5548 / 1	61.479 M2	03701
9/3	5549	47.616 M2	03701
LOKALITY 9/1,2,3 - CELKOM:			113.972 M2



9.b

ÚZEMNÝ PLÁN MESTA SENEK - NEZAST. ÚZEMIE

ZMENY A DOPLNKY - FUNKČNÉHO VYUŽITIA ÚZEMIA 01/2004

SITUÁCIA - NAVRHOVANÝ STAV / LOKALITA Č. 9 M 1 : 10 000

OBSTARÁVATEĽ: MESTSKÝ ÚRAD SENEK

ZHOTOVITEL: ING. ARCH. L. PREKOP

DÁTUM: MAREC 2004

NOVAARCH, ARCHITEKTONICKÁ KANCELÁRIA, SKLENÁRSKA 5, BRATISLAVA
 AUTOR: ING. ARCH. LADISLAV PREKOP, ING. ARCH. MAROŠ HANKOVSKÝ

