

MESTO SENEC

Územný plán mesta Senec



Zadanie

Príloha č. 1

Prehľad lokalít z Prieskumov a rozborov ÚPD mesta Senec

Tabuľka č.1 - Prehľad lokalít

Výkres č.1 - Situácia M 1:50 000 - Širšie vzťahy

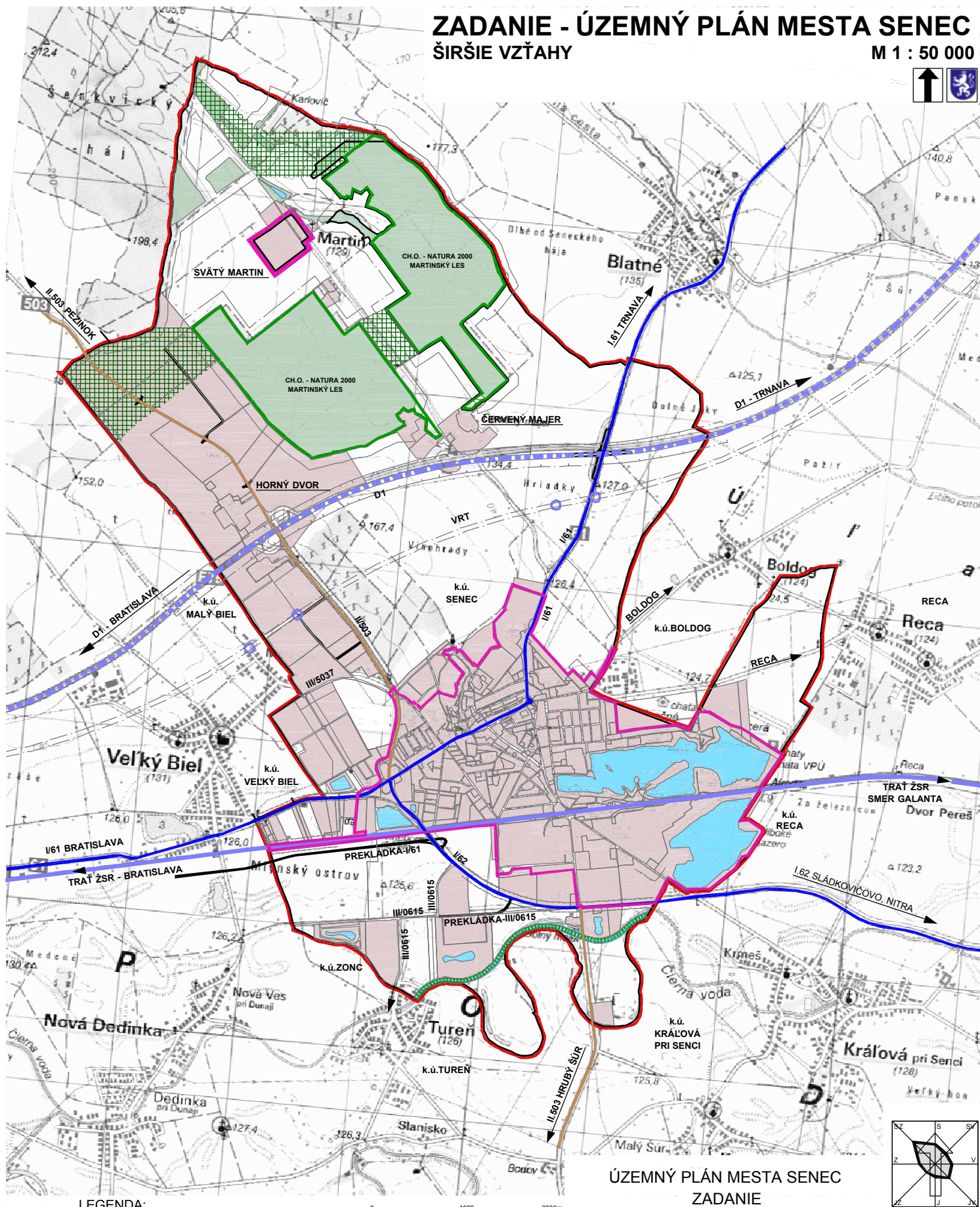
Výkres č.2a - Situácia M 1:20 000 – Komplexný urbanistický rozbor

Výkres č.2b - Situácia M 1:20 000 – Komplexný urbanistický rozbor

Čís. Lokality	Názov lokality	Výmera m2	Funkčné využitie		Poznámka
			Pôvodné	Navrhované	
1	Obytná zóna - Mlynský Klin III.	265 579	Poľnohospodárska pôda	Bývanie v BD a RD	
2	Obytná zóna - Valent	525 944	Poľnohospodárska pôda	Bývanie v RD	
3	Obytná zóna - Valčák & Kolarik	87 995	Poľnohospodárska pôda	Bývanie v RD	
5	Obytná zóna - Kočí & Lahová I.	47 956	Poľnohospodárska pôda	Bývanie v BD	
6	Obytná zóna - Kočí & Lahová II.	44 093	Poľnohospodárska pôda	Bývanie v BD	
7	Obytná zóna - Dolný Majer I.	29 283	Poľnohospodárska pôda	Bývanie v BD	
8	Obytná zóna - Dolný Majer II.	186 663	Poľnohospodárska pôda	Bývanie v BD a RD	
9	Zeleň - Izolačná	734	Poľnohospodárska pôda	Zeleň - Izolačná	
10	Obytná zóna - Čiernovodská - Juh II.	41 751	Poľnohospodárska pôda	Bývanie v BD a RD	
11	Obytná zóna - Čiernovodská - Juh	110 076	Vybavenosť a služby, šport a rekreácia	Bývanie v BD a RD	
12	Obytná zóna - Čiernovodská - Sever	149 701	Priemysel	Bývanie v BD a RD	
13	Obytná zóna - Bytový dom	2 700	Vodohospodárske zariadenia	Obytná zóna - Bytový dom	
14	Obytná zóna - Rodinných domov	94 199	Vybavenosť a služby	Bývanie v RD	
15	Obytná zóna - Rodinných domov	61 970	Poľnohospodárska pôda	Bývanie v RD	
16	Obytná zóna - Rodinných domov	48 015	Poľnohospodárska pôda	Bývanie v RD	
17	Šport, rekreácia, vodná plocha	26 206	Poľnohospodárska pôda	Šport a rekreácia	
20	Obytná zóna - Potkania	300 496	Poľnohospodárska pôda	Bývanie v BD a RD	
21	Vybavenosť a služby	36 447	-	Vybavenosť a služby	
22	Obytná zóna - Rodinných domov	8 246	Záhradky	Bývanie v RD	
23	Polyfunkčné objekty v centre	2 495	Individuálna byt. výstavba (IBV) a drobné prevádzky	Polyf. objekty v centre	
24	Šport, rekreácia + prístupová komunikácia	18 776	Šport a rekreácia - rozvoj	Šport a rekreácia	
25	Obytná zóna - Stará Hora - Sever	6 209	Poľnohospodárska pôda	Bývanie v BD a RD	
26	Obytná zóna - Stará Hora - Juh	25 338	IBV - rozvoj	Bývanie v BD a RD	
27	Obytná zóna - Stará Hora - Juh - rozvoj	75 137	IBV - rozvoj	Bývanie v BD a RD	
28	Obytná zóna - Pod Vinicami	100 979	Poľnohospodárska pôda	Bývanie v BD a RD	
29	Cintorín	23 375	Poľnohospodárska pôda	Cintorín	
30	Vybavenosť a služby - Dolná Hora	128 144	-	Vybavenosť a služby	
31	Obytná zóna - Svätý Martin I.	14 087	Poľnohospodárska pôda	Bývanie v BD a RD	
32	Obytná zóna - Svätý Martin II.	21 738	Poľnohosp. zariadenia	Bývanie v BD a RD	
33	Obytná zóna - Svätý Martin III.	57 014	Poľnohospodárska pôda	Bývanie v BD a RD	
34	Obytná zóna - Svätý Martin IV.	331 585	Poľnohospodárska pôda	Bývanie v BD a RD	
36	Obytná zóna - Červený Majer I.	194 117	Poľnohospodárska pôda	Bývanie v BD a RD	
37	Obytná zóna - Červený Majer II.	188 230	Poľnohospodárska pôda	Bývanie v BD a RD	
38	Logistické centrum - Martinský Les I.	206 689	Poľnohospodárska pôda	Logistické centrum	
39	Logistické centrum - Martinský Les II.	125 560	Poľnohospodárska pôda	Logistické centrum	
40	Logistické centrum - Martinský Les III.	427 075	Poľnohospodárska pôda	Logistické centrum	
42	Logistické centrum - Martinský Les IV.	184 501	Priemysel, poľnohosp. zariadenia, IBV	Logistické centrum	
43	Obytná zóna - Čiernovodská - Východ	141 289	Priemysel	Bývanie v RD	
44	Snečné jazerá - Sever I.	67 613	Šport a rekreácia - rozvoj	Bývanie v RD	
45	Snečné jazerá - Sever II.	74 832	Šport a rekreácia - rozvoj	Šport a rekreácia	
46	Obytná zóna - Svätý Martin V.	71 626	Poľnohospodárska pôda	Bývanie v BD a RD	
47	Obytná zóna - Stará Hora - Sever II.	60 635	Poľnohospodárska pôda	Bývanie v BD a RD	
48	Hlboké jazero - Rekreačná zóna I.	83 954	Šport a rekreácia - rozvoj	Šport a rekreácia	
		4 699 052			

ZADANIE - ÚZEMNÝ PLÁN MESTA SENECA ŠIRŠIE VZŤAHY

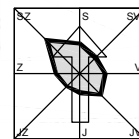
M 1 : 50 000



LEGENDA:

- HRANICA KATASTRÁLNEHO ÚZEMIA
- HRANICA ZASTAVANÉHO ÚZEMIA
- ÚZEMIE RIEŠENÉ V SCHVÁLENEJ ÚPN
- VODNÉ PLOCHY, VODNÉ TŔKY
- LESY
- BIODIVERZITA NADREGIONÁLNEHO VÝZNAMU
- OCHRANNÉ PÁSMO BIODIVERZITY ČIERNEJ VODY ŠÍRKA 50 M
- DIALNIČNÁ KOMUNIKÁCIA D1 - V SMERE BRATISLAVA - TRNAVA
- KOMUNIKÁCIE I. TRIEDY
- KOMUNIKÁCIE II. TRIEDY
- VYSOKORYCHLOSTNÁ TRÁŤ - ÚZEMNÁ REZERVA
- ŽELEZIČNÁ TRÁŤ - V SMERE BRATISLAVA - GALANTA

ÚZEMNÝ PLÁN MESTA SENECA ZADANIE



OBSAH VÝKRESU :

Širšie vzťahy

OBSTARÁVATEĽ DOKUMENTÁCIE : MsÚ SENECA
 SPRACOVATEĽ DOKUMENTÁCIE : NOVAARCH - ING. ARCH. LADISLAV PREKOP
 ARCHITECTONICKÁ KANCELÁRIA
 SKLEŇANSKA 5, 811 02 BRATISLAVA
 AUTORI : ING. ARCH. LADISLAV PREKOP
 ING. ARCH. MAROŠ HANKOVSKÝ
 VYPRÁVOVAL : ING. ARCH. MAROŠ HANKOVSKÝ

MIERKA :

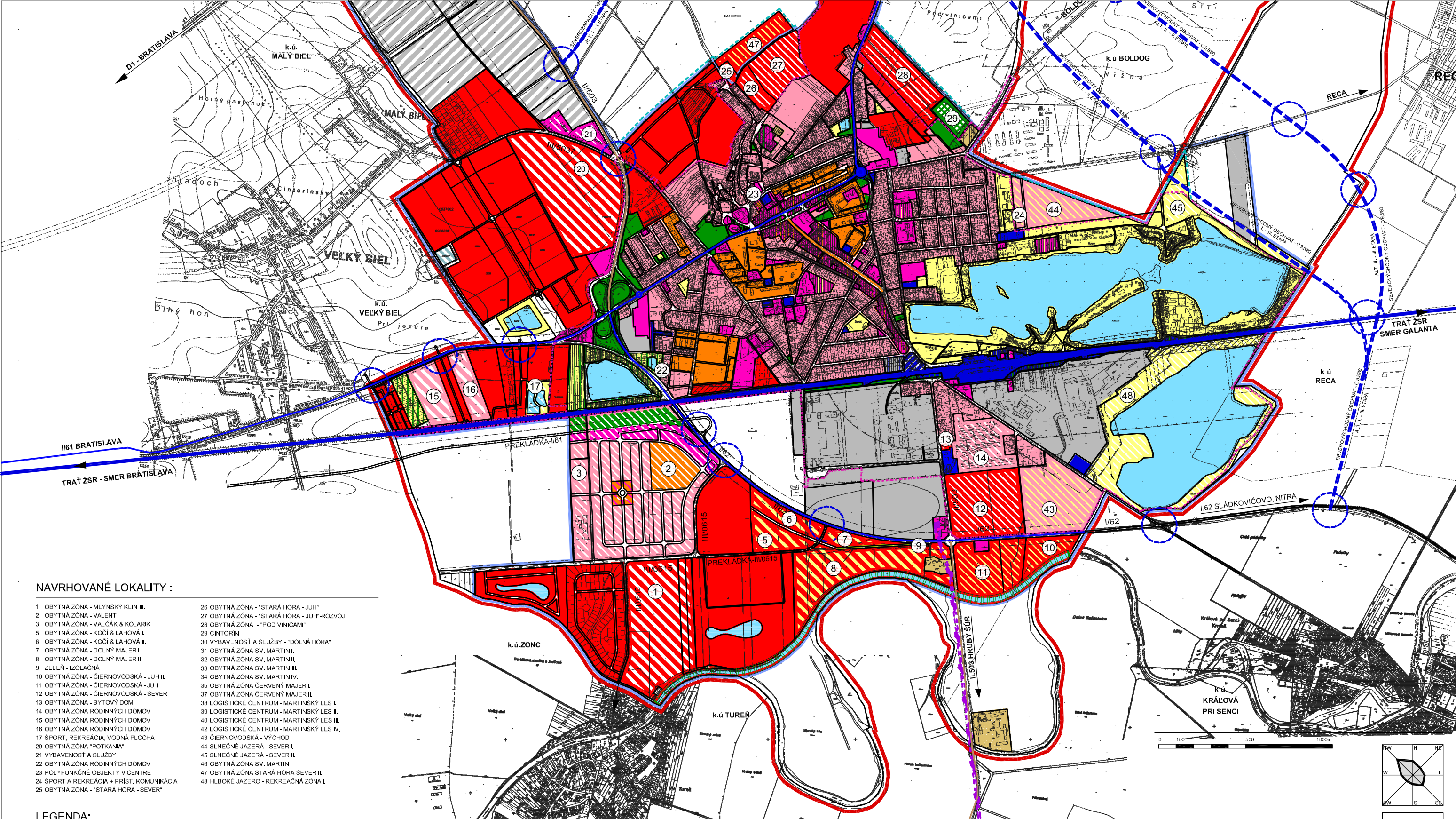
1 : 50 000

ČÍSLO VÝKRESU :

1.

DÁTUM :

JÚL 2010



NAVRHOVANÉ LOKALITY :

- | | |
|---|--|
| 1 OBYTNÁ ZÓNA - MLYNSKÝ KLIN III. | 26 OBYTNÁ ZÓNA - "STARÁ HORA - JUH" |
| 2 OBYTNÁ ZÓNA - VALENT | 27 OBYTNÁ ZÓNA - "STARÁ HORA - JUH-ROZVOJ" |
| 3 OBYTNÁ ZÓNA - VALČÁK & KOLÁRK | 28 OBYTNÁ ZÓNA - "POD VINICAMI" |
| 5 OBYTNÁ ZÓNA - KOČÍ & LAHOVÁ I. | 29 CINTORIN |
| 6 OBYTNÁ ZÓNA - KOČÍ & LAHOVÁ II. | 30 VYBAVENOSŤ A SLUŽBY - "DOLNÁ HORA" |
| 7 OBYTNÁ ZÓNA - DOLNÝ MAJER I. | 31 OBYTNÁ ZÓNA SV. MARTIN I. |
| 8 OBYTNÁ ZÓNA - DOLNÝ MAJER II. | 32 OBYTNÁ ZÓNA SV. MARTIN II. |
| 9 ZELEŇ - IZOLAČNÁ | 33 OBYTNÁ ZÓNA SV. MARTIN III. |
| 10 OBYTNÁ ZÓNA - ČIERNOVODSKÁ - JUH II. | 34 OBYTNÁ ZÓNA SV. MARTIN IV. |
| 11 OBYTNÁ ZÓNA - ČIERNOVODSKÁ - JUH | 36 OBYTNÁ ZÓNA ČERVENÝ MAJER I. |
| 12 OBYTNÁ ZÓNA - ČIERNOVODSKÁ - SEVER | 37 OBYTNÁ ZÓNA ČERVENÝ MAJER II. |
| 13 OBYTNÁ ZÓNA - BYTOVÝ DOM | 38 LOGISTICKÉ CENTRUM - MARTINSKÝ LES I. |
| 14 OBYTNÁ ZÓNA RODINNÝCH DOMOV | 39 LOGISTICKÉ CENTRUM - MARTINSKÝ LES II. |
| 15 OBYTNÁ ZÓNA RODINNÝCH DOMOV | 40 LOGISTICKÉ CENTRUM - MARTINSKÝ LES III. |
| 16 OBYTNÁ ZÓNA RODINNÝCH DOMOV | 42 LOGISTICKÉ CENTRUM - MARTINSKÝ LES IV. |
| 17 ŠPORT, REKREÁCIA, VODNÁ PLOCHA | 43 ČIERNOVODSKÁ - VÝCHOD |
| 20 OBYTNÁ ZÓNA "POTKANIA" | 44 SLNEČNÉ JAZERÁ - SEVER I. |
| 21 VYBAVENOSŤ A SLUŽBY | 45 SLNEČNÉ JAZERÁ - SEVER II. |
| 22 OBYTNÁ ZÓNA RODINNÝCH DOMOV | 46 OBYTNÁ ZÓNA SV. MARTIN |
| 23 POLYFUNKČNÉ OBJEKTY V CENTRE | 47 OBYTNÁ ZÓNA STARÁ HORA SEVER II. |
| 24 ŠPORT A REKREÁCIA + PRÍST. KOMUNIKÁCIA | 48 HLBOKÉ JAZERO - REKREAČNÁ ZÓNA I. |
| 25 OBYTNÁ ZÓNA - "STARÁ HORA - SEVER" | |

LEGENDA:

STAV	NÁVRH	ROZVOJ	HRANICA KATASTRA
STAV	NÁVRH	ROZVOJ	HRANICA ZASTAVANÉHO ÚZEMIA
STAV	NÁVRH	ROZVOJ	HRANICA RIEŠENÉHO ÚZEMIA
STAV	NÁVRH	ROZVOJ	VYSOKORYCHLOSTNÁ TRÁŤ - ÚZEMNÁ REZERVA
STAV	NÁVRH	ROZVOJ	CESTNÉ KOMUNIKÁCIE
STAV	NÁVRH	ROZVOJ	DOPRAVNÉ UZLY, BODOVÉ PROBLÉMY
STAV	NÁVRH	ROZVOJ	HRANICA OCHRANNÉHO PÁSMA
STAV	NÁVRH	ROZVOJ	INDIVIDUÁLNA BYT., VÝST. A DROBNÉ PREVÁDZKY
STAV	NÁVRH	ROZVOJ	HROMADNÁ BYTOVÁ VÝSTAVBA
STAV	NÁVRH	ROZVOJ	BÝVANIE, SLUŽBY A DROBNÉ PREVÁDZKY
STAV	NÁVRH	ROZVOJ	VYBAVENOSŤ, SLUŽBY
STAV	NÁVRH	ROZVOJ	POLYFUNKČNÉ OBJEKTY V CENTRE
STAV	NÁVRH	ROZVOJ	KULTÚRNO - ŠPORTOVÁ VYBAVENOSŤ
STAV	NÁVRH	ROZVOJ	OBCHODNÁ ZÓNA S OBMEDZENOU DOPRAVOU
STAV	NÁVRH	ROZVOJ	ŠPORT, REKREÁCIA
STAV	NÁVRH	ROZVOJ	INTEGROVANÉ ŠPORTOVÉ ZARIADENIA
STAV	NÁVRH	ROZVOJ	REKREAČNÉ ZARIADENIA V DOPRAVNEJ ZÓNE
STAV	NÁVRH	ROZVOJ	DOPRAVA, DOPRAVNÉ ZARIADENIA
STAV	NÁVRH	ROZVOJ	ZARIADENIA DOPRAVY
STAV	NÁVRH	ROZVOJ	DOPRAVA - ROZVOJ
STAV	NÁVRH	ROZVOJ	PRIEMYSEL
STAV	NÁVRH	ROZVOJ	POL'NOHOSPODÁRSKE ZARIADENIA
STAV	NÁVRH	ROZVOJ	POL'NOHOSPODÁRSKE SLUŽBY
STAV	NÁVRH	ROZVOJ	LESY
STAV	NÁVRH	ROZVOJ	CHRÁNENÉ ÚZEMIE NATURA 2000 SKUEJV089 - MARTINSKÝ LES
STAV	NÁVRH	ROZVOJ	VODNÁ PLOCHA
STAV	NÁVRH	ROZVOJ	VODOHOSPODÁRSKE ZARIADENIA
STAV	NÁVRH	ROZVOJ	ZELEŇ
STAV	NÁVRH	ROZVOJ	MESTSKÉ PARKY
STAV	NÁVRH	ROZVOJ	CINTORIN
STAV	NÁVRH	ROZVOJ	ZÁHRADKY
STAV	NÁVRH	ROZVOJ	ZÁHRADKY V ÚZEMÍ ŽELEZNICE
STAV	NÁVRH	ROZVOJ	ZELEŇ V PRIEMYSLE
STAV	NÁVRH	ROZVOJ	LOGISTICKÉ CENTRÁ
STAV	NÁVRH	ROZVOJ	KAFILÉRIA
STAV	NÁVRH	ROZVOJ	SKLÁDKA KOMUNÁLNEHO ODPADU - TKO
STAV	NÁVRH	ROZVOJ	ROZVOJOVÉ PLOCHY MESTA BEZ URČENIA FUNKCIE
STAV	NÁVRH	ROZVOJ	OCHRANNÉ PÁSMO BIKORIDORU ČIERNEJ VODY ŠÍRKA 50 M



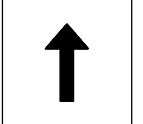
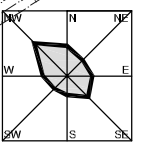
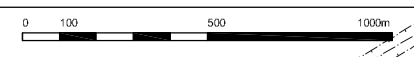
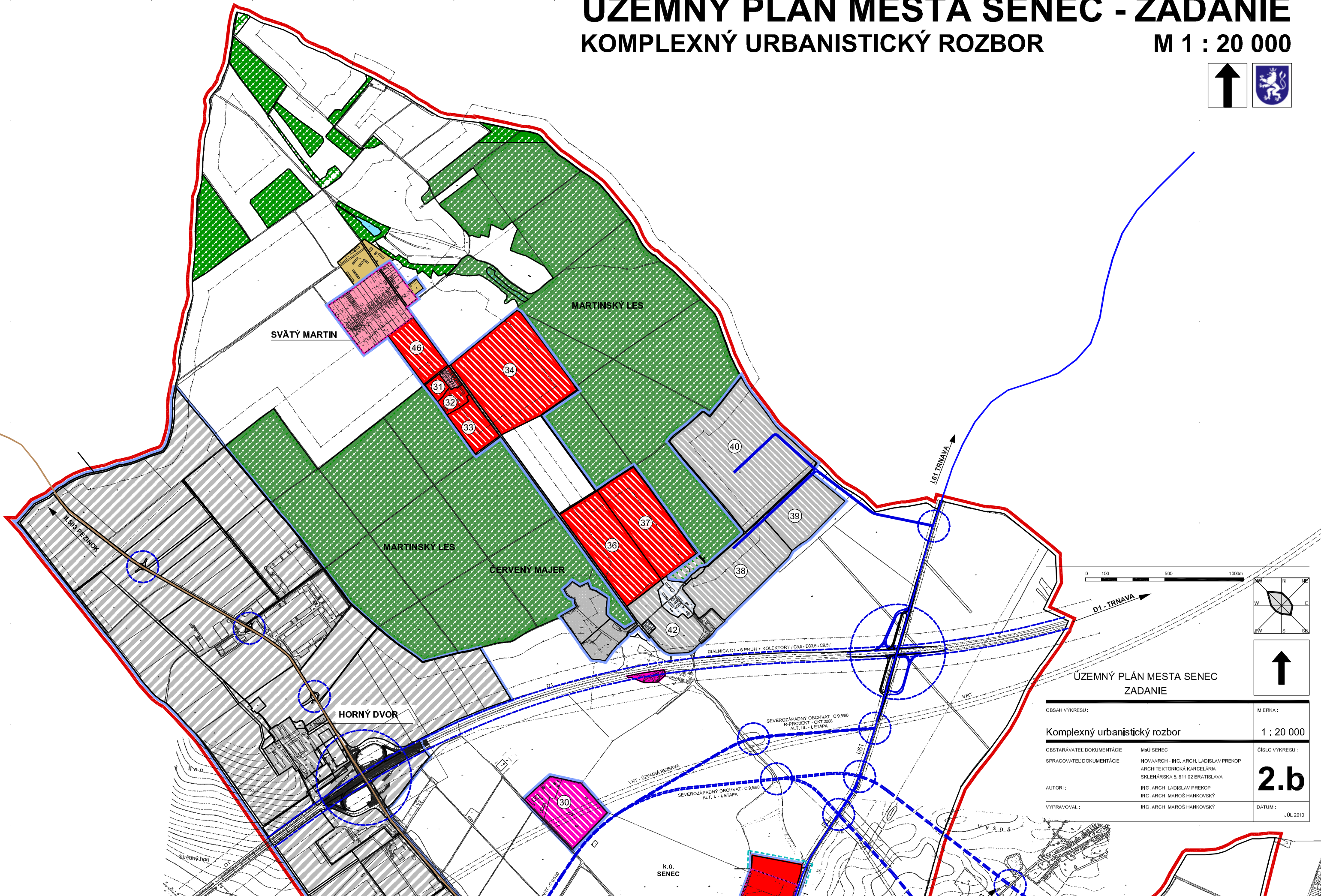
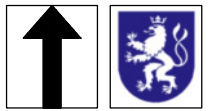
**ÚZEMNÝ PLÁN MESTA SENEČ
ZADANIE**

OBŠAH VÝKRESU:	MIERKA:
Komplexný urbanistický rozbor	1 : 20 000
OBSTARÁVATEĽ DOKUMENTÁCIE:	ČÍSLO VÝKRESU:
SPRACOVATEĽ DOKUMENTÁCIE:	2.a
AUTORI:	DÁTUM:
VYPRÁVOVAL:	JÚL 2010

ÚZEMNÝ PLÁN MESTA SENEK - ZADANIE

KOMPLEXNÝ URBANISTICKÝ ROZBOR

M 1 : 20 000



ÚZEMNÝ PLÁN MESTA SENEK
ZADANIE

OBSAH VÝKRESU:	MIERKA:
Komplexný urbanistický rozbor	1 : 20 000
OBSTARÁVATEĽ DOKUMENTÁCIE:	ČÍSLO VÝKRESU:
SPRACOVATEĽ DOKUMENTÁCIE:	2.b
AUTORI:	DÁTUM:
VYPRÁVOVAL:	JÚL 2010

MŕO SENEK
NOVAARCH - ING. ARCH. LADISLAV PREKOP
ARCHITEKTONICKÁ KANCELÁRIA
SKLEŇÁRSKA 5, 811 02 BRATISLAVA
ING. ARCH. LADISLAV PREKOP
ING. ARCH. MAROŠ HANKOVSKÝ
ING. ARCH. MAROŠ HANKOVSKÝ

k.ú.
SENEC