

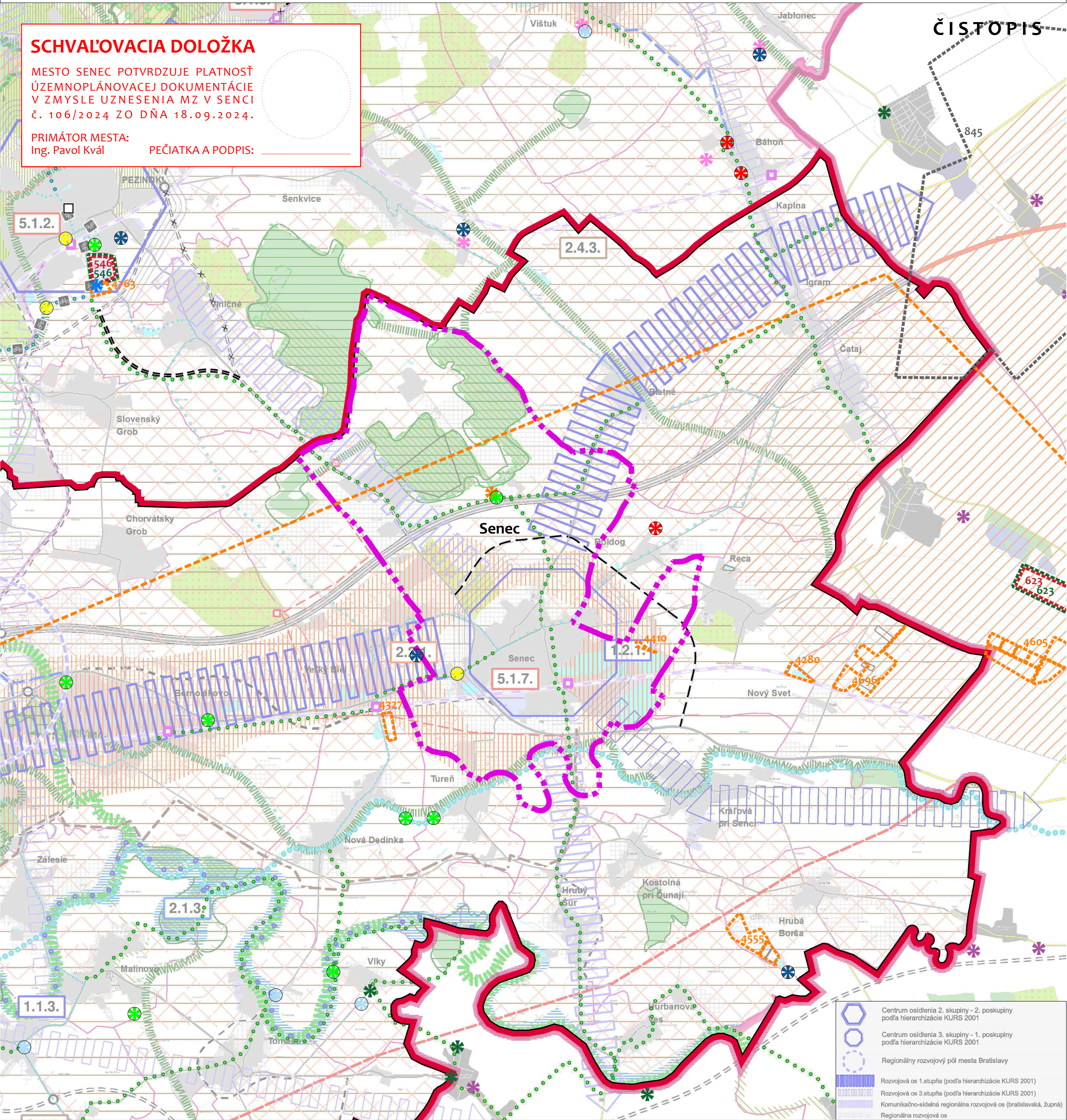
ÚZEMNÝ PLÁN MESTA SENEČ

SCHVAĽOVACIA DOLOŽKA

MESTO SENEČ POTVRDZUJE PLATNOSŤ
ÚZEMNOPLÁNOVACEJ DOKUMENTÁCIE
V ZMYSLE UZNESENIA MZ V SENCÍ
Č. 106/2024 ZO DŇA 18.09.2024.

PRIMÁTOR MESTA:
Ing. Pavol Kvál

PEČIATKA A PODPIS: _____



Centrum osídlenia 2. skupiny - 2. poskupiny podľa hierarchizácie KURS 2001
 Centrum osídlenia 3. skupiny - 1. poskupiny podľa hierarchizácie KURS 2001
 Regionálny rozvojový pól mesta Bratislavy
 Rozvojová os 1. stupňa (podľa hierarchizácie KURS 2001)
 Rozvojová os 3. stupňa (podľa hierarchizácie KURS 2001)
 Komunikačno-sídelná regionálna rozvojová os (bratislavská, župná)
 Regionálna rozvojová os

POZNÁMKA: VÝKRES ŠIRŠÍCH VZŤAHOV JE SPRACOVANÝ NA PODKLADĚ VÝKRESU ZÁVÄZNÝCH ČASŤÍ RIEŠENIA A VEREJNOSPESŤNÝCH STAVIEB PLATNÉHO ÚZEMNÉHO PLÁNU REGIÓNU BRATISLAVSKÉHO SAMOSPRÁVNÉHO KRAJA, OBSTARÁVATEĽ: BRATISLAVSKÝ SAMOSPRÁVNÝ KRAJ, SPRACOVATEĽ: AUREX SPOL. S.R.O., 2017.

STAV	NÁVRH	LEGENDA PODKLADOVÉHO VÝKRESU UPN REGIÓNU BSK: (POZRI AJ: https://bratislavskyr.kraj.sk/wp-content/uploads/2018/11/08-Zavazna_cast_a_VPS-1.pdf)	LEGENDA VÝKRESU ŠIRŠÍCH VZŤAHOV
	HRANICA ZASTAVANÉHO ÚZEMIA		ZASTAVANÉ ÚZEMIE
	HRANICA OKRESU		OSTATNÉ ROZVOJOVÉ ÚZEMIA PODĽA PLATNÝCH ÚZEMNÝCH PLÁNOV OBCE
	HRANICA KATASTRÁLNEHO ÚZEMIA = HRANICA RIEŠENÉHO ÚZEMIA		VODNÁ PLOCHA
	SKLÁDKA PREVÁDZKOVANÁ		DIALNICA
	SKLÁDKA S UKONČENOU PREVÁDZKOU		RÝCHLOSTNÁ CESTA
	SKLÁDKA UZATVORENÁ A REKULTIVOVANÁ PODĽA PROJEKTOVEJ DOKUMENTÁCIE		ŠTVORPRUHOVÁ KOMUNIKÁCIA
	SKLÁDKA UPRAVENÁ (PREKRYTIE, TERÉNNÉ ÚPRAVY A POD.)		CESTA - 1. TRIEDA
	OPUSTENÁ SKLÁDKA BEZ PREKRYTIA (NELEGÁLNA SKLÁDKA)		CESTA - 2. TRIEDA
	PRÁVDEPODOBŇNÁ ENVIRONMENTÁLNA ZÁŤAŽ		CESTA - 3. TRIEDA
	ENVIRONMENTÁLNA ZÁŤAŽ		MIMOUROVŇOVÁ KRIŽOVATKA (MUK)
	ENVIRONMENTÁLNA ZÁŤAŽ SANOVANÁ / REKULTIVOVANÁ LOKALITA		ŽELEZNIČNÁ TRÁŤ - KORIDOROVÁ
	PRÁVDEPODOBŇNÁ ENVIRONMENTÁLNA ZÁŤAŽ AJ SANOVANÁ / REKULTIVOVANÁ LOKALITA		PRESTUPOVÝ BOD INTEGROVANEJ DOPRAVY (ŽELEZNIČNICA - AUTOBUS)
	ENVIRONMENTÁLNA ZÁŤAŽ OBLASŤ, KDE NEMOŽNO VYKONÁVAŤ		REGIONÁLNA TRÁŤ
	LOŽISKOVÝ GP NA ROPU A ZEMNÝ PLYN		KANALIZÁCIA
	VÝHRADNÉ LOŽISKÁ - CHĽÚ		VODOVOD
	VÝHRADNÉ LOŽISKÁ - DP		ELEKTRICKÉ VEDENIE 400 kV
	VÝHRADNÉ LOŽISKÁ - CHŮ		ELEKTRICKÉ VEDENIE 110 kV
	LOŽISKÁ NEVYHRADENÉHO NERASTU		BIOKORIDOR NADREGIONÁLNEHO VÝZNAMU
			BIOKORIDOR REGIONÁLNEHO VÝZNAMU
			BIOCENTRUM NADREGIONÁLNEHO VÝZNAMU
			BIOCENTRUM REGIONÁLNEHO VÝZNAMU
			HRANICA CHKO
			MALOPLŇSNÉ CHRÁNENÉ ÚZEMIE
			CHRÁNENÉ VTÁČIE ÚZEMIE
			ÚZEMIE EURÓPSKEHO VÝZNAMU
			CHRÁNENÁ VODOHOSPODÁRSKA OBLASŤ
			PAMIATKOVÁ ZÓNA
			NÍŽINNÁ AŽ HORSKÁ RIEČNA KRAJINA
			NÍŽINNÁ AŽ HORSKÁ KRAJINA PODĽŤ VODNÝCH TOKOV
			NÍŽINNÁ KRAJINA - POĽNOHOSPODÁRSKA
			PODHORSKÁ KRAJINA
			REKREAČNÝ ÚZEMNÝ CELOK
			BONITOVANÁ PŇDNO-EKOLOGICKÁ JEDNOTKA (1-4)
			CYKLISTICKÁ TRASA NÁRODNÁ
			CYKLISTICKÁ TRASA REGIONÁLNA
			CYKLISTICKÁ TRASA OBLASŤNÁ
			NA ZRUŠENIE - LINIOVÝ PRVOK

© 2024
 Obstarávateľ dokumentácie
 Mesto Senec, Mierové námestie 8, 903 01 Senec
 v zastúpení OSO
 Ing.arch. Jana Zlámalová, preukaz č. 396
 Spracovateľ dokumentácie
 ÚPn, s.r.o., Drotárska cesta 94, 811 02 Bratislava
 hľušieľ
 Ing.arch. Monika Dudásová, osvedčenie č. 0734AA
VÝKRES 1
VÝKRES ŠIRŠÍCH VZŤAHOV
 0 500 MIERKA 1:5000